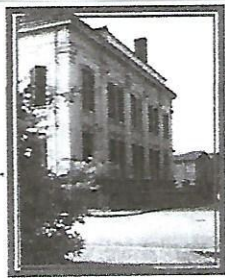


Parcours mémoriel ou thématique



Que devient le projet ?

Les 15 textes restent à peaufiner et à les faire vérifier par un comité d'éthique. Les thèmes retenus :

1. **au rythme des sirènes**, près de la Porte de la Guibourgère ;
2. **les puissantes machines et nos mains**, à 50 m de la Porte de Cleunay ;
3. **l'architecture industrielle**, près des bâtiments à restaurer, quasi-face à l'entrée du Quartier Lyautey ;
4. **le réseau ferré interne**, sur l'ancienne voie ferrée transformée en voie piétonne (Avenue Germaine Tillion) ;
5. **la production phare du site : les douilles**, près de l'ancienne chaufferie du quai nord ;
6. **coupés cousus : les tenues de l'Arsenal**, proche du poste de gardiennage ;
7. **en bleu et rouge : l'Arsenal-Sports**, près du stade ;
8. **des histoires, chronologie d'un site**, près des Casemates ;
9. **habiter un chantier éphémère**, auprès du cèdre ;
10. **Il a été intégré aux autres thèmes** (Terrain de jeux et excursions) ;
11. **derrière les murs : cèdre et lapins**, près du bassin ovale, Porte de Redon ;

12. **aux armes etcétéra**, près de la cheminée ;
13. **les femmes de l'Arsenal**, rue des Munitionnettes ;
14. **revendiquer et défendre**, près de la station de métro Courrouze ;
15. **murs et secrets**, lieu à déterminer (Quai nord) ;
16. **Cité des Lilas**, entre le boulevard Jean Mermoz et la piste cyclable longeant le mur d'enceinte.

Les 15 formes ont été esquissées en 3D par l'architecte. Des maquettes sont réalisées. Cinq le sont à l'échelle 1 dont une qui a été pendant trois mois, en face du bar de la Courrouze, près du cèdre. Les autres, taille 20 cm, sont en carton. Elles furent présentées les 26 et 27 septembre à l'occasion du « Playground ».

Le 25 septembre, en présence des urbanistes, de Territoires et Développement, du Quartier Ouest de Rennes, des Espaces verts de Rennes, du paysagiste en charge de la Courrouze, Adrien Lecoursonnais et Jacques Ligot, René et Jean Claude, ... le quartier a été parcouru afin de définir les emplacements des formes à quelques mètres près, pour 14 d'entre elles, la dernière sera vraisemblablement scellée à l'intérieur d'Euro-Shelter (Quai nord).

La réalisation doit pouvoir commencer puisque le principe est admis par tous les acteurs œuvrant sur la Courrouze, en recherchant le financement et la ou les entreprises. L'échéance est incertaine mais tout laisse à penser que fin 2021, nous pourrons tout comme les Courrouziens/ines et les visiteurs, flâner à la découverte du début de ce parcours. Qu'il soit un complément à notre ouvrage !

Merci à vous, toutes et tous,
pour votre implication.

